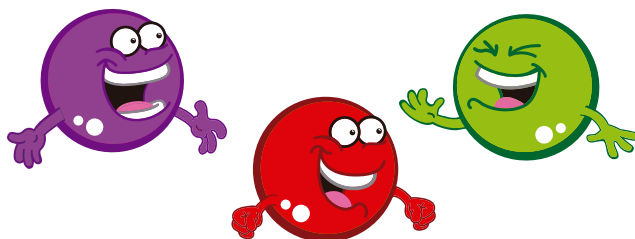


# Lucky Gum

## Grande GRANEL

CONT. NET.  
**2,5 Kg**



### Ingredientes

Azúcares añadidos (Sacarosa (Azúcar), Dextrosa, Jarabe de maíz), Goma de base, Saborizante Artificial, Agente Abrillantador (Aceite Vegetal, Cera de Abeja, Cera de Carnauba y Etanol), Glicerina y Colorantes Artificiales (Tartrazina y sus lacas No.CI: 19140, Rojo Allura AC y sus lacas No.CI: 16035, Amarillo Ocaso FCF y sus lacas No.CI: 15985, Eritrosina No.CI: 45430, Azul Brillante FCF y sus lacas No.CI: 42900, Indigotina y sus lacas No.CI: 73015 y Dióxido de Titanio No.CI: No. 77891).

**Nombre:** LUCKY GUM (Grande Granel)  
**Genérico:** Goma de Mascar Confitada  
**Descripción:** Chicle Bola para Maquinitas

**Empaque Primario:** PEBD  
**Peso Neto Bolsa:** 2.5 kg  
**Medidas de Bolsa:** 30 cm x 35 cm

**Corrugado:** Kraft  
**Contenido:** 4 Bolsas de 2.5 kg  
**Medidas Corrugado:** 32.3 cm x 27.3 cm x 19.2 cm

**Tarima:** 1.00 x 1.20 m  
**Cajas por cama:** 11  
**Camas por Tarima:** 6

**Peso Promedio por pz:** 9.0 g  
**Pz por Empaque:** 278

### Código de Barras

Bolsa



7 44218 20100 1

Etiqueta  
para corrugado



30744218201101

### DECLARACIÓN NUTRIMENTAL 100 g

Contenido Energético	372 kcal (1 581 kJ)
Contenido Energético por Envase	9 300 kcal (39 525 kJ)
Proteínas	0 g
Grasas Totales	0 g
Grasas Saturadas	0 g
Grasas Trans	0 mg
Hidratos de Carbono Disponibles	93 g
Azúcares	88 g
Azúcares Añadidos	88 g
Fibra dietética	0 g
Sodio	0 mg

\*Información nutricional proporcionada para su uso en México.

